

Структура персонала может быть статистической и аналитической

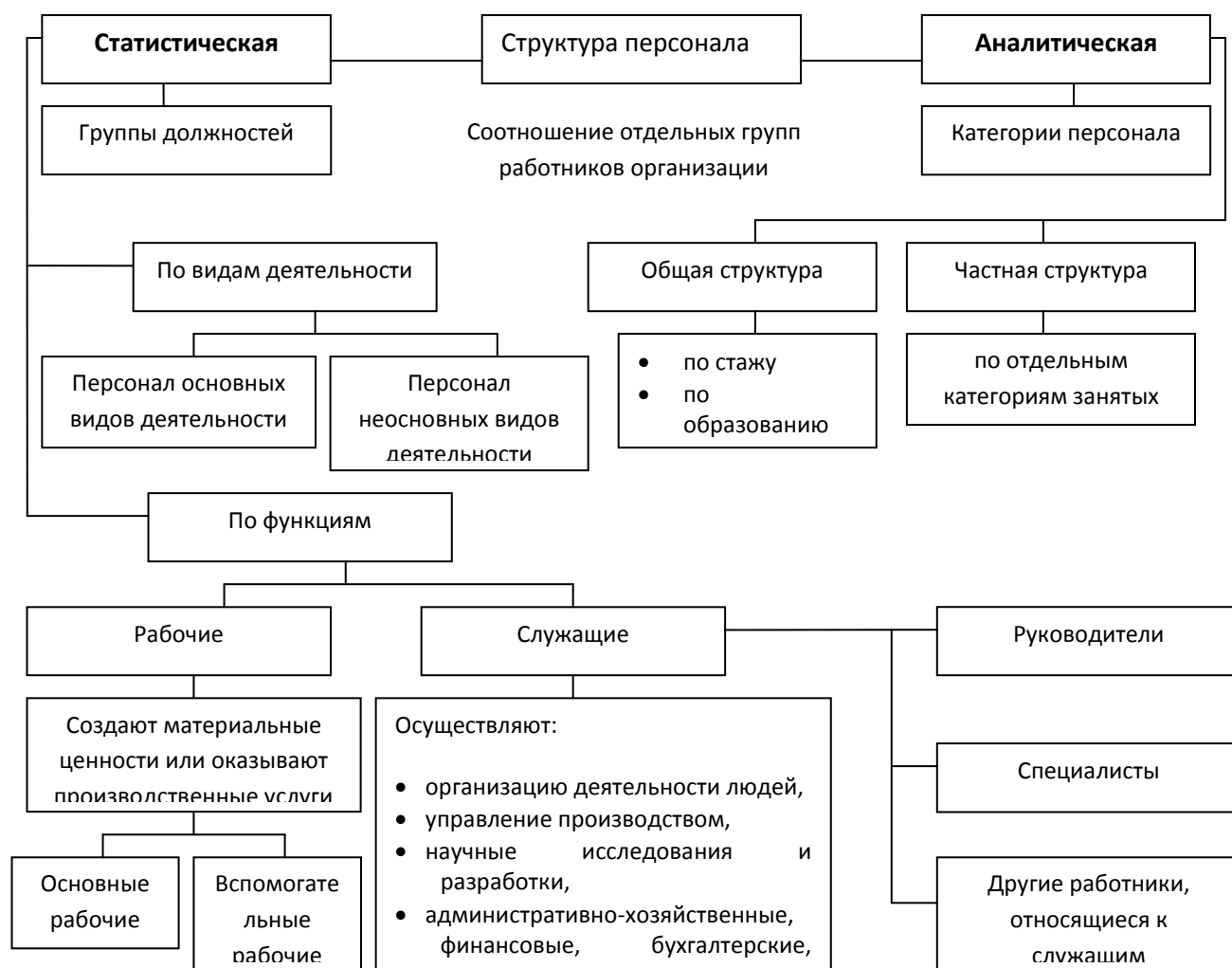


Рисунок 1. – Структура персонала

Статистическая структура отражает распределение персонала и его движение в разрезе занятости по видам деятельности, а также категорий и должностей.

Так, выделяется персонал основных видов деятельности (лица, работающие в основных и вспомогательных, научно-исследовательских и опытно-конструкторских подразделениях, аппарате управления, занятые производством продукции, услуг или осуществляющих обслуживание этих процессов) и неосновных видов деятельности (работники жилищно-коммунального хозяйства, социальной сферы). В свою очередь, все они подразделяются на категории: руководителей, специалистов, других служащих (технических исполнителей), рабочих.

Аналитическая структура подразделяется на общую и частную. В разрезе общей структуры персонал рассматривается по таким признакам, как профессия, квалификация, образование, пол, возраст, стаж работы.

Характеристика подготовленности персонала к выполнению трудовых функций отражена на рисунке 2.

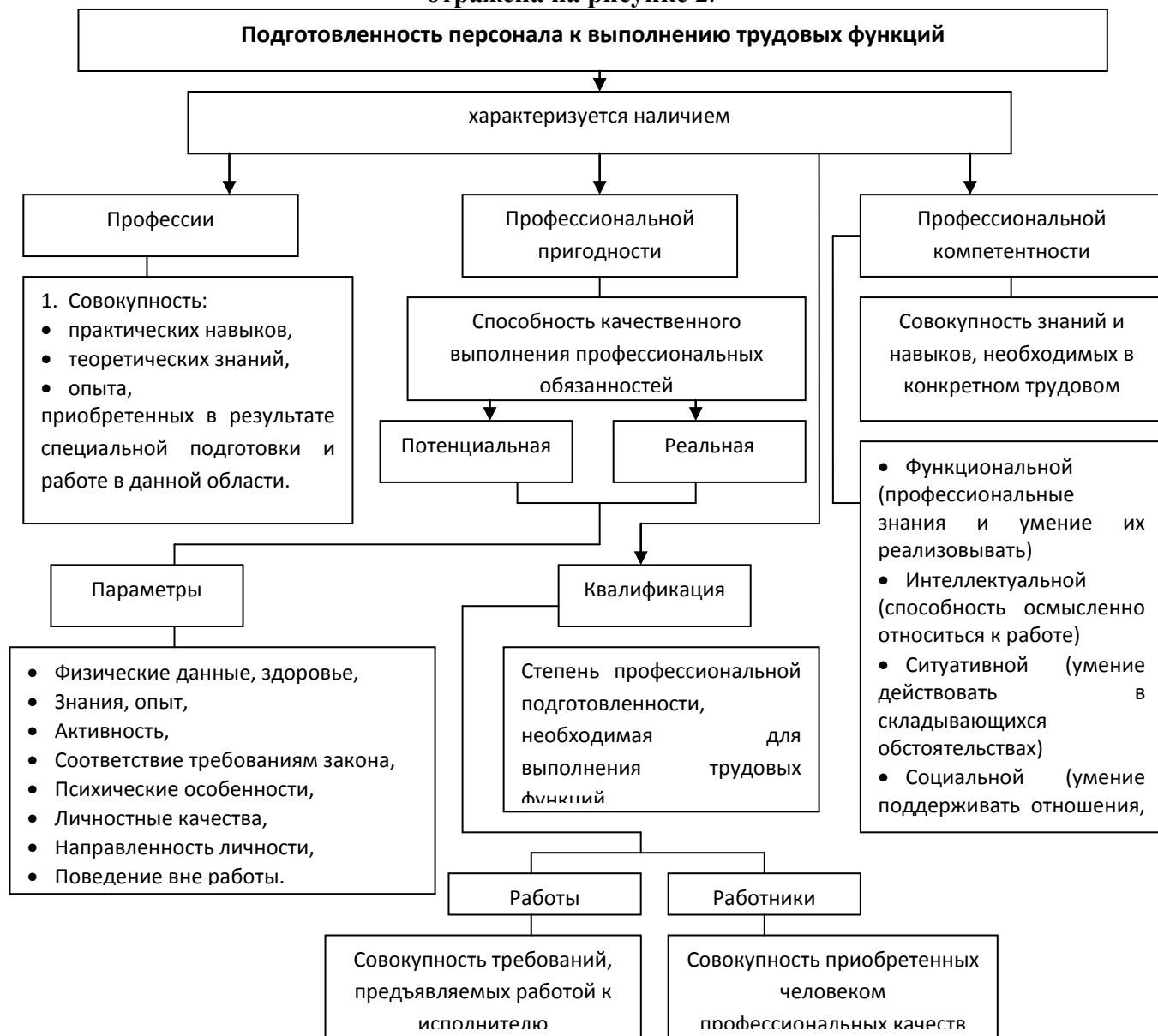


Рисунок 2.- Характеристика подготовленности персонала к выполнению трудовых функций

Составляющими системы управления персоналом являются:



Рисунок 3. - Система управления персоналом